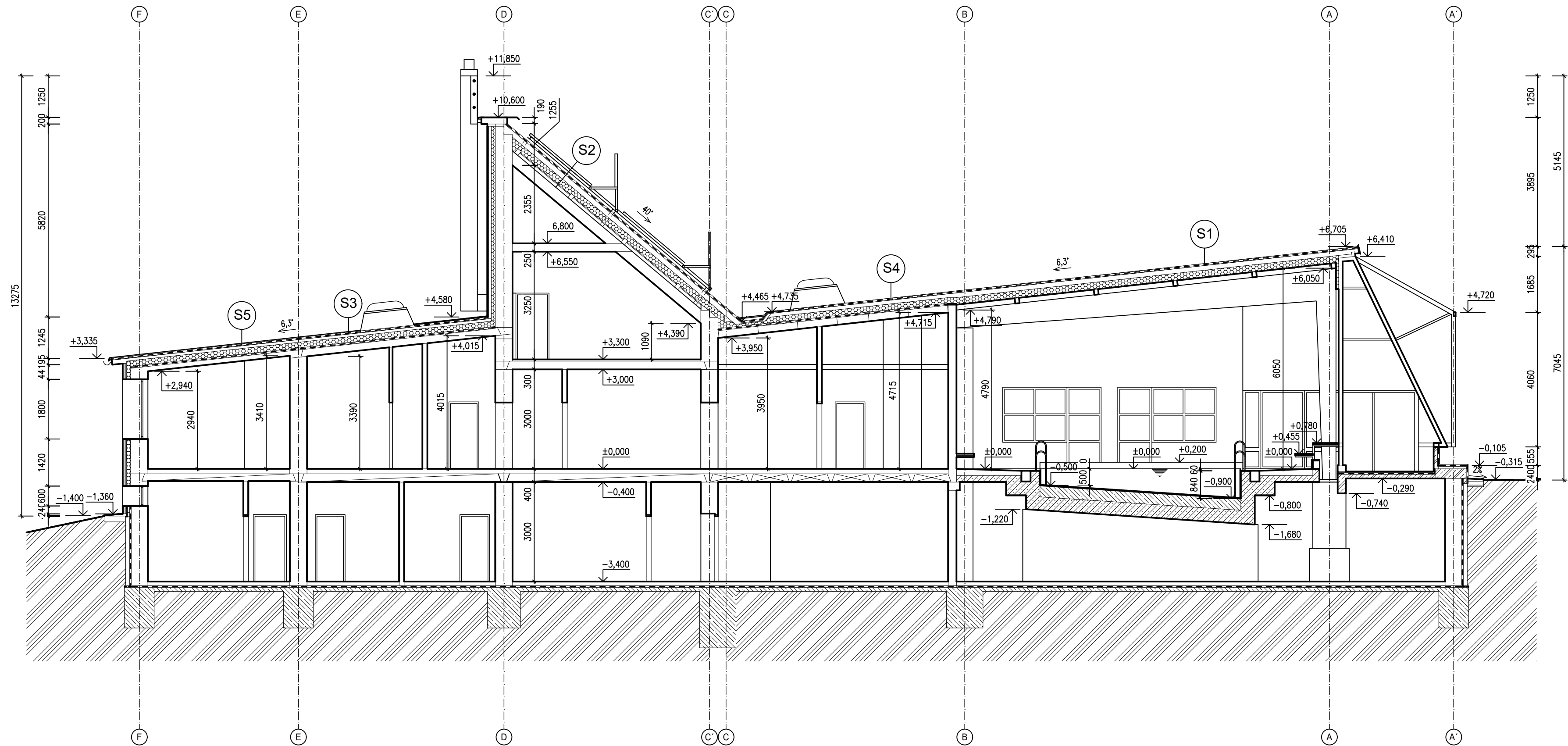


ŘEZ C-C - STÁVAJÍCÍ STAV
M 1:100



SKLADBY KONSTRUKCÍ

S1	STŘECHA 1
POZINKOVANÝ PLECH HLADKÝ	
TL0,6mm	
ASFALTOVÁ LEPENKA A400H	25mm
ZÁKLOP Z PRKEN	150mm
VZDUCHOVÁ MEZERA	
TEPELNÁ IZOLACE	200mm
ORSIL 2x100mm	
VODOVZDORNÁ PŘEKLIŽKA PRO STAVEBNICTVÍ	15mm

S2	STŘECHA 2
POZINKOVANÝ PLECH HLADKÝ	
TL0,6mm	
ASFALTOVÁ LEPENKA A400H	25mm
ZÁKLOP Z PRKEN	180mm
VZDUCHOVÁ MEZERA	
TEPELNÁ IZOLACE	200mm
ORSIL 2x100mm	
DŘEVĚNÉ PODBITÍ	25mm

S3	STŘECHA 3
POZINKOVANÝ PLECH HLADKÝ	
TL0,6mm	
ASFALTOVÁ LEPENKA A400H	25mm
ZÁKLOP Z PRKEN	80mm
VZDUCHOVÁ MEZERA	
TEPELNÁ IZOLACE	200mm
ORSIL 2x100mm	
PAROTĚSNÁ ZÁBRANA	
BITAGIT S - PE	20mm
CEMENTOVÝ POTĚR	250mm
ŽELEZOBETON (SPIROLL)	15mm
OMÍTKA	

S4	STŘECHA 4
POZINKOVANÝ PLECH HLADKÝ	
TL0,6mm	
ASFALTOVÁ LEPENKA A400H	25mm
ZÁKLOP Z PRKEN	150mm
VZDUCHOVÁ MEZERA	
TEPELNÁ IZOLACE	200mm
ORSIL 2x100mm	
PAROTĚSNÁ ZÁBRANA	
BITAGIT S - PE	5mm
CEMENTOVÝ POTĚR	250mm
ŽELEZOBETON (SPIROLL)	

S5	STŘECHA 5
POZINKOVANÝ PLECH HLADKÝ	
TL0,6mm	
ASFALTOVÁ LEPENKA A400H	25mm
ZÁKLOP Z PRKEN	80mm
VZDUCHOVÁ MEZERA	
TEPELNÁ IZOLACE	200mm
ORSIL 2x100mm	
PAROTĚSNÁ ZÁBRANA	
BITAGIT S - PE	20mm
CEMENTOVÝ POTĚR	175mm
ŽELEZOBETON	15mm
OMÍTKA	

S6	STŘECHA 6 (NAD KOTELNOU)
POZINKOVANÝ PLECH HLADKÝ	
TL0,6mm	
ASFALTOVÁ LEPENKA A400H	25mm
ZÁKLOP Z PRKEN	180mm
VZDUCHOVÁ MEZERA	
TEPELNÁ IZOLACE	200mm
ORSIL 2x100mm	
DŘEVĚNÉ PODBITÍ	25mm
RABIC, PELTIVO + OMÍTKA	15mm

LEGENDA MATERIÁLU

	STÁVAJÍCÍ CIEHLNÉ ZDIVO		STÁVAJÍCÍ KCE Z VODOSTAVEBNÍHO BETONU
	STÁVAJÍCÍ OCELOVÝ PROFIL		STÁVAJÍCÍ BETONOVÁ KONSTRUKCE
	STÁVAJÍCÍ ŽELEZOBETONOVÁ KONSTRUKCE		STÁVAJÍCÍ TERÉN
	STÁVAJÍCÍ MINERÁLNÍ IZOLACE		
	ŽB NADEZDÍVKÁ		

POZNÁMKA 1

- JAKO PODKLAD K PROVEDENÍ STÁVAJÍCÍHO STAVU OBJEKTU BYLA POUŽITA DOKUMENTACE S NÁZVEM "BAZEN BŘECLAV" Z ROKU 1989, POSKYTNUTÁ INVESTOREM
– BĚHEM MĚŘENÍ STÁVAJÍCÍHO STAVU OBJEKTU A STAVEBNĚ TECHNICKÉHO PRŮZKUMU NEBYLY ZJIŠŤOVÁNY SKLADBA KCI; NEBYLY PROVÁDĚNÝ SONDY DO STÁVAJÍCÍCH KCI
– SKLADBY STÁVAJÍCÍCH KCI JSOU UVEDENY NA VÝKRESE "ŘEZ C-C STÁVAJÍCÍ STAV"

±0 podlaha v m.č. 101

"DOKUMENTACE JE DUŠEVNÍM MAJETKEM FIRMY HUTNÍ PROJEKT Frýdek-Místek a.s. A NESMÍ BÝT POUŽITA BEZ JEJÍHO VĚDOMÍ."

a)				
OZN.	ZMĚNA	DATUM	PROVEDL	KONTROLA
VYPRACOVAL	ING. JIŘÍ KADLČÍK			
PROJEKTANT	ING. JIŘÍ KADLČÍK			
SCHVÁLIL	ING. MICHAL ONDROUŠEK			
KONTROLOVAL	ING. ROMAN SLUNEČKO			
INVESTOR	Město Břeclav			
MÍSTO STAVBY	Fibichova 3385/1, 690 02 Břeclav			
STAVBA	PD - REKONSTRUKCE MĚSTSKÉHO KOUPALIŠTĚ V BŘECLAVI			
SO02 KRYTÝ BAZÉN ARCHITEKTONICKO STAVEBNÍ ŘEŠENÍ				
ŘEZ C-C STÁVAJÍCÍ STAV				
		DATUM	10/2023	
		ÚČEL	PROVÁDĚNÍ	
		STAVBY		
		Č. ZAK.	11210-003-001	
		ARCHIVNÍ ČÍSLO	HP4-2-101612	
		LISTŮ	1	POČET A4 8
		MĚŘÍTKO	1:100	POŘADOVÉ Č. 08